





# 参画機関




福祉と保健の相談窓口！  
都筑区役所  
高齢・障害支援課  
こども家庭支援課  
福祉保健課


つづきあい計画




障害福祉のよろず相談所  
都筑区基幹相談支援センター




精神障害の方やご家族、  
地域の為の相談機関  
都筑区生活支援センター  
こころ野




あなたと街の  
かけはしになります   
都筑区社会福祉協議会




身近な福祉・保健地域拠点！  
区内地域ケアプラザ



加賀原・葛が谷・新栄  
中川・東山田・都田



障害児・者の地域拠点！  
つづき地域活動ホーム  
くさぶえ



住み慣れた地域で  
安心して暮らすために！  
つづき障害者後見的支援センター  
リリース・ネット

# 目的

つづきまるっとプロジェクトは、わたしたちのまちをつなげて  
元気にしていく地域づくりプロジェクトです。

障害の有無にかかわらず

「誰もが暮らしやすい都筑区づくり」

に繋がる取り組みを行う



つづき あい計画



今年度は何を取り組んだのかしら？(…取り組めた??)

# 今年度の取組み

① コア会議実施（月1回）  
（2月は未実施）

② 障害理解・普及啓発出前講座実施

- ・地区民児協
- ・自治会
- ・地域防災拠点
- New**・地区センター

③ まるっとページ準備

アンケート実施！

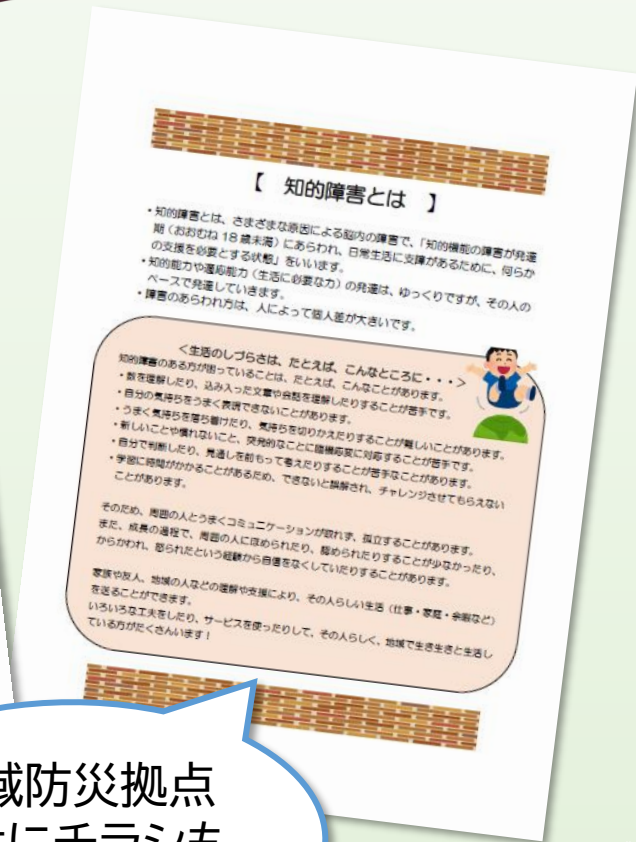
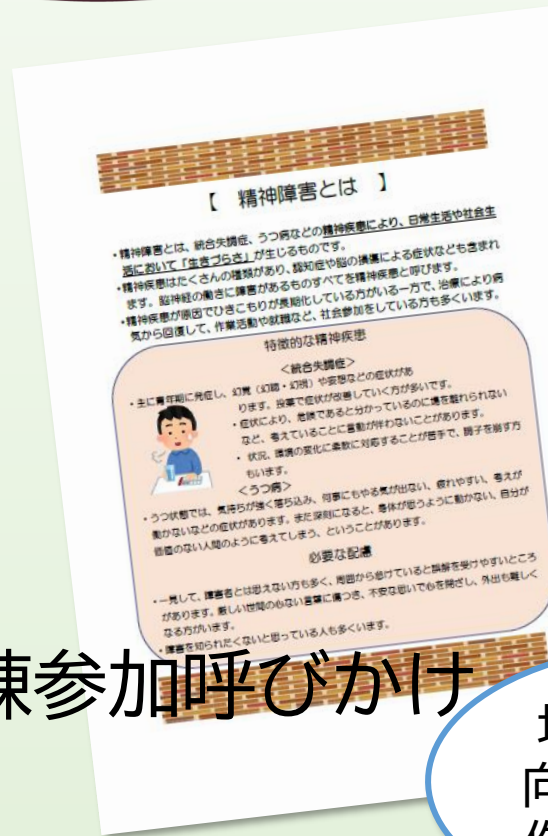


つづき あい計画



# 障害理解&地域づくり出前講座

- 地域ケアプラザ  
☞ 所長会にて説明
- 地区民児協  
☞ 区民児協定例会にて説明
- 地域防災拠点  
☞ 区防災参与に説明  
☞ 訓練に参加  
☞ 拠点・GHにアンケート&訓練参加呼びかけ
- 自治会など



地域防災拠点  
向けにチラシも  
作成しました！





# 出前講座を実施

## 地区民児協

- 都田地区
- 川和地区
- 都筑荏田地区

## 自治会

- 荏田南

## 地域防災拠点

- 折本小学校

## 地区センター

- 北山田
- 中川西





# 交流の場の提案

## 東山田地域ケアプラザ 主催 「おさんぽカフェin東山田」

“誰もが利用できるカフェ”の企画に参画  
実施内容の検討や開催周知などに協力







チーム  
ページ

# まるっとページ ～障がいのある方も使える地域情報リスト～

- ・ 障害のある方も使える福祉サービス以外の地域活動情報を掲載



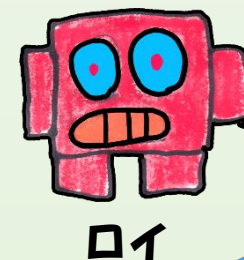
つづき地域活動ホームくさぶえ 電話番号 (590-5778)

活動名	内容	対象	活動日時	料金	会場	備考
くさぶえ太鼓 DON つく隊	親子で和太鼓を楽しみ、参加者で交流をしています。	障害のある小学生～高校生親子	第1・第3木曜日 第2・第4木曜日 16:30～17:15 (2グループあり)	無料	つづき地域活動ホーム くさぶえ	一年間の活動。毎年2月に募集。
おはなし会	絵本読み聞かせやペープサートなど。親子体操や手遊びもあります。	未就学の親子	毎月第四木曜日	無料	つづき地域活動ホーム くさぶえ おもちゃ文庫	当日自由参加
くさぶえでおかし作り	くさぶえで作っているパウンドケーキを作り、参加者と交流します。	小学3年～中学生	7月22日(日)	800円		カ・マス

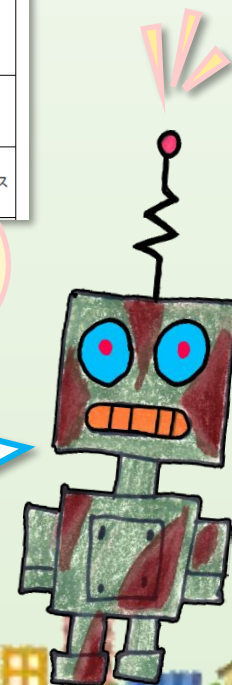
アンテナ  
感度よしっ！  
ひろ～い都筑区  
の情報を  
あつめるダン！

「まるっとページ」を活用すると！  
書道サークルに行ってみたいけれど、障がいのある人も参加できるものある？  
料理をつくってみんなでワイワイ食べたい！そんな場所がありますか？など、  
地域の情報について相談があった時に情報を提供することができるダン！  
障がいのある人が地域の活動に参加することで都筑区の活性化にもつながるダン！

まるっとページ  
公式キャラクター  
Illustrated by  
タカヒロ

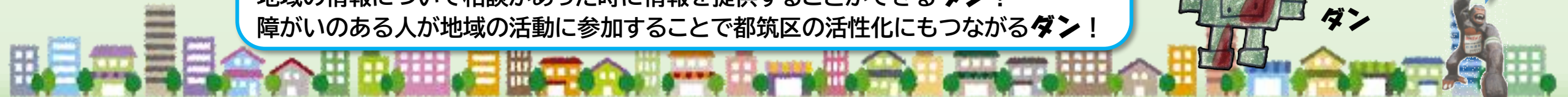


ロイ



ダン

20



# 次年度に向けて



- (どんなときでも)地域の声を吸い上げられるように！
- 障害のある人も利用できる情報を発信していきます。

引き続き、

「どんなときでも」

「誰でも暮らしやすい都筑区」を目指して！！